

Tolle Villa im mediterranen Stil



07183 Costa de la Calma

Details

externe Objnr	V-2586-r	Anzahl Badezimmer	4
Objektart	Haus	Grundstücksgröße	1.717 m ²
Objektyp	Villa	Anzahl sep. WC	1
Nutzungsart	Wohnen	Zustand	Gepflegt
Vermarktungsart	Kauf	Lage	Südwesten
Regionaler Zusatz	Costa de la Calma	Befeuerung	Elektro
Wohnfläche	204 m ²	Heizungsart	Klima k/w
Nutzfläche	300 m ²	Stellplatzart	Garage
Balkon/Terrasse Fläche	96 m ²	Etagenanzahl	2
Anzahl Zimmer	5	Balkon/Terrasse	Ja
Anzahl Schlafzimmer	4	Kabel Sat TV	Ja

Beschreibung

Diese wunderschöne Villa im mediterranen Stil liegt an einer privaten Zufahrtsstraße in Costa de la Calma. Das Anwesen umfasst 1717 m² Land mit einer schönen 66 m² großen Poolfläche und separatem WC, großen Terrassen, Südlage und einer großen Doppelgarage.

Das Haus ist wie folgt aufgeteilt:

Erdgeschoss: großes Wohnzimmer mit Kamin und hohen Balkendecken, offene Küche mit separatem Hauswirtschaftsraum, 2 Schlafzimmer und 2 Bäder.

1. Etage: 2 Schlafzimmer mit 2 Bädern und mehreren Terrassen.

Lage

Costa de la Calma liegt im Süd Westen von Mallorca nur 20 Autominuten vom Flughafen Palma entfernt zwischen Santa Ponsa und Paguera. Dieser schöne und ruhige Küstenort ist durch seine gute Lage das ganze Jahr über begehrt als Ferien- oder Residentendomizil. Die nächste Supermarkt ist in Santa Ponsa, nur wenige Autominuten entfernt und auch viele Restaurants, Bars und Freizeitmöglichkeiten liegen in direkter Umgebung.

Ausstattung Beschreibung

Fliesen, Fenster: Doppelverglasung, Klimaanlage, Kamin, Doppelgarage, Pool, Sat-TV, Internet, elektrisches Tor, Bewässerungssystem.

Rechtshinweis

Da wir Objektangaben nicht selbst ermitteln, übernehmen wir hierfür keine Gewähr. Dieses Exposé ist nur für Sie persönlich bestimmt. Eine Weitergabe an Dritte ist an unsere ausdrückliche Zustimmung gebunden und unterbindet nicht unserem Provisionsanspruch bei Zustandekommen eines Vertrages. Bei Zuwiderhandlung behalten wir uns Schadenersatz bis zur Höhe der Provisionsansprüche ausdrücklich vor. Zwischenverkauf ist nicht ausgeschlossen.



2



2a



3



3a



3c



4



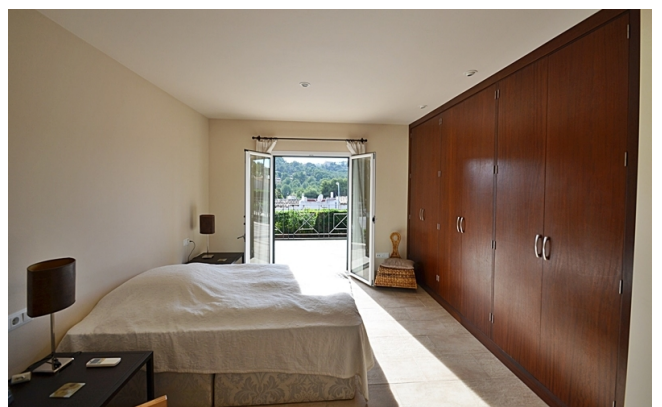
4a



4b



5



6



6a



7



8a