

Ein mediterraner Traum in erster Meereslinie



07180 Santa Ponsa

Details

externe Objnr	V-2126	Außen-Provision	Für Käufer provisionsfrei!
Objektart	Haus	Wohnfläche	420 m ²
Objekttyp	Villa	Anzahl Zimmer	7
Nutzungsart	Wohnen	Anzahl Schlafzimmer	5
Vermarktungsart	Kauf	Anzahl Badezimmer	4
Etage	EG	Grundstücksgröße	1.486 m ²
Regionaler Zusatz	Santa Ponsa/ Nova Santa Ponsa	Anzahl sep. WC	1
Preis	3.950.000,00 €	Baujahr	2012
Stellplatzanzahl	2	Zustand	Erstbezug
		Lage	Südwesten

Befuerung	Öl, Elektro	Dist. Internationale Schule	4 km
Heizungsart	Fußbodenheizung, Klima k/w	Distanz Palma	18 km
Stellplatzart	Garage	Distanz Strand	1 km
Etagenzahl	2	Distanz Golfplatz	1 km
Balkon/Terrasse	Ja	Dist. Yachthafen	0,6 km
Meerblick	Ja	Dist. Restaurants	0,6 km
Kabel Sat TV	Ja		

Beschreibung

Eine beeindruckende Villa im mediterranen Stil und zweigeschossiger Bauweise in erster Meereslinie gelegen. Das Anwesen besticht durch höchste Ausstattung und lichtdurchflutete Räume, die sich über ein grosszügiges Wohnzimmer mit Zugang zur Terrasse, ein Esszimmer mit anschliessender offener Küche, sowie 4 Schlafzimmer, 3 Bäder (2 davon en Suite) und eine separates Gästearpartment mit Schlafzimmer und Bad. Eine Weinkeller sowie der typische mallorquinische Patio (Innenterrasse) verleihen dem Objekt den besonderen Charme. Um das Haus und dem Poolbereich laden mehrere Terrassen zum Entspannen ein. Golfplätze sowie der moderne Yachthafen Port Adrianos sind nur wenige Minuten entfernt.

Rechtshinweis

Da wir Objektangaben nicht selbst ermitteln, übernehmen wir hierfür keine Gewähr. Dieses Exposé ist nur für Sie persönlich bestimmt. Eine Weitergabe an Dritte ist an unsere ausdrückliche Zustimmung gebunden und unterbindet nicht unserem Provisionsanspruch bei Zustandekommen eines Vertrages. Bei Zuwiderhandlung behalten wir uns Schadenersatz bis zur Höhe der Provisionsansprüche ausdrücklich vor. Zwischenverkauf ist nicht ausgeschlossen.



Fassade Ville erste Linie Sta. Ponsa



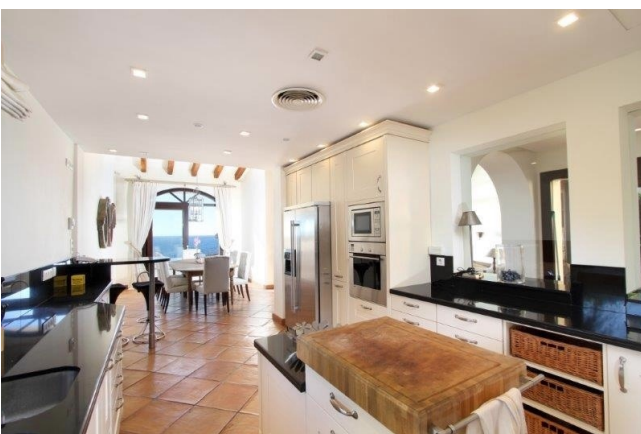
Salon2



Salon



Area



Kitchen



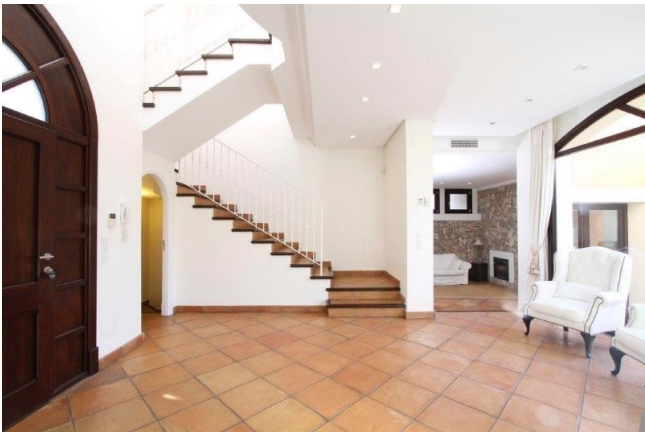
DSCF6430



Entrance Hall



Bodega



Entrance Hall 1



Bad1



Kids Bedroom



Living Room



Master Bad



Master Bedroom



Outside Place